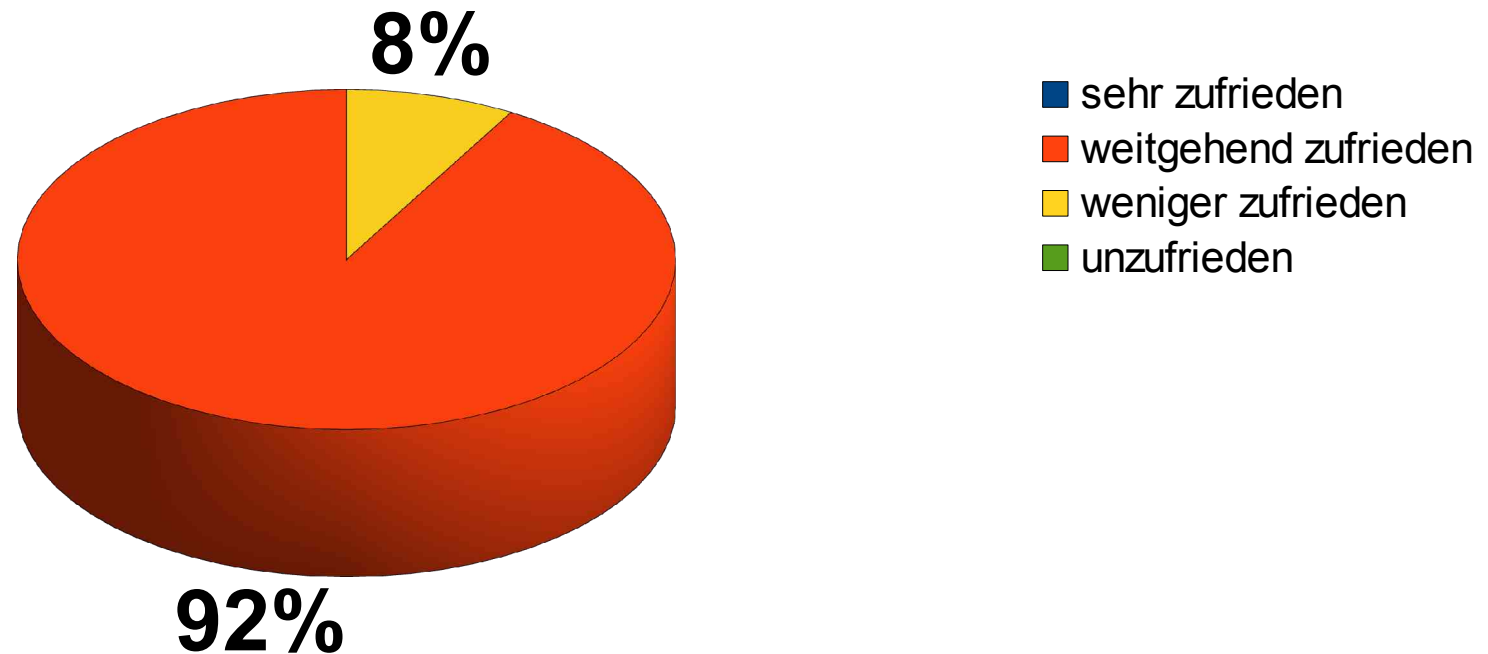
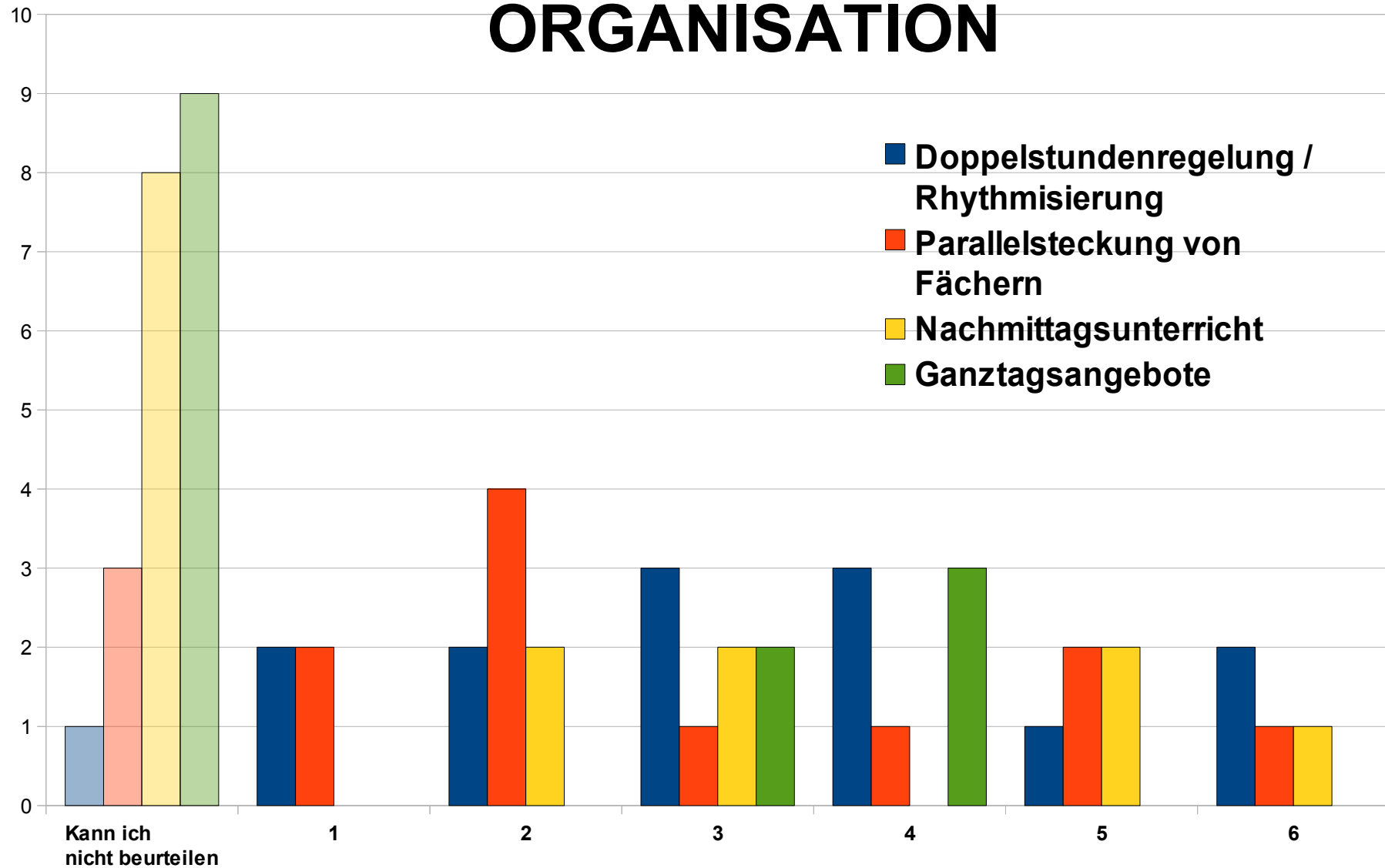


ZUFRIEDENHEIT der Lehrkräfte, die im 5. Jahrgang arbeiten

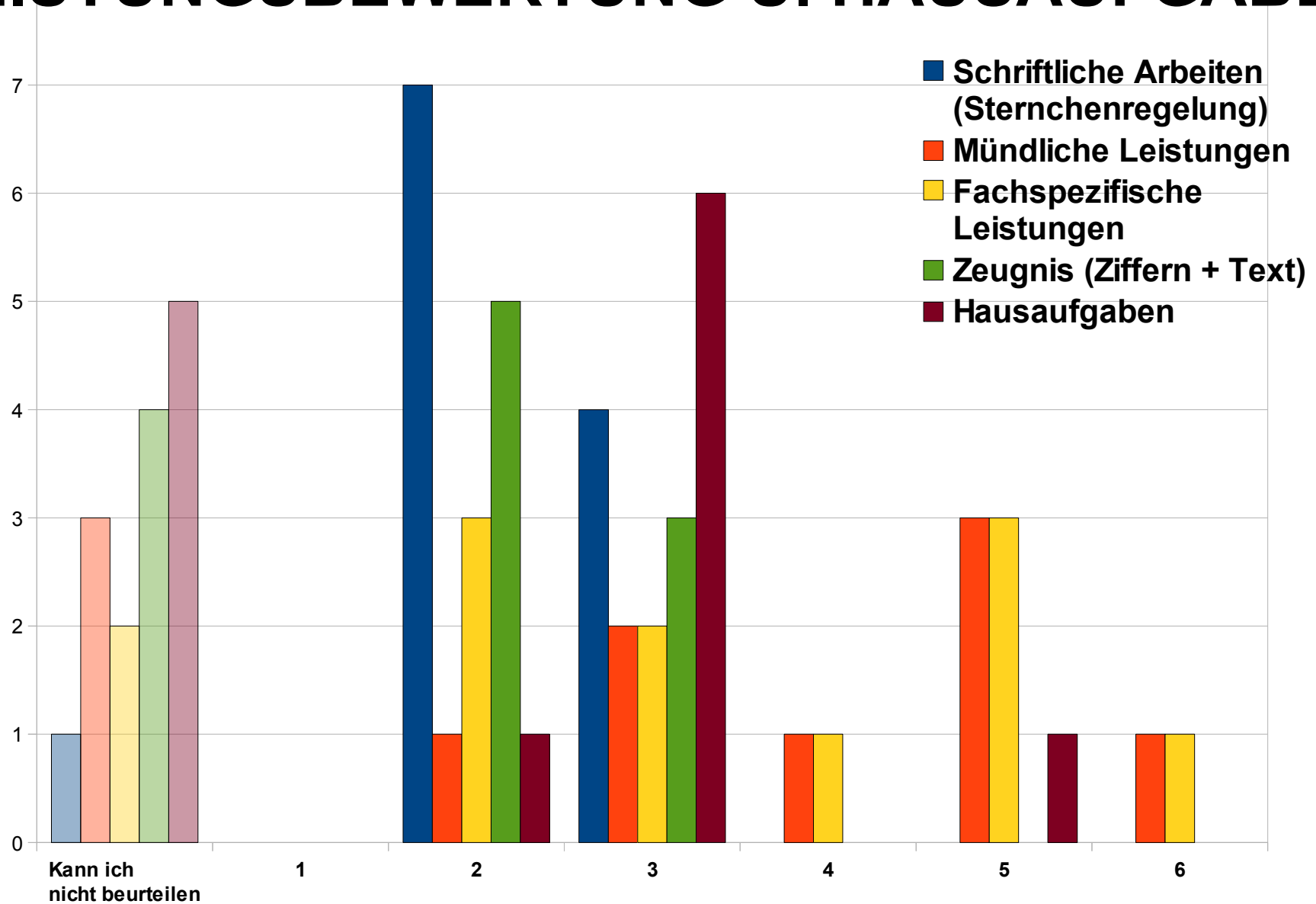


12 Nennungen

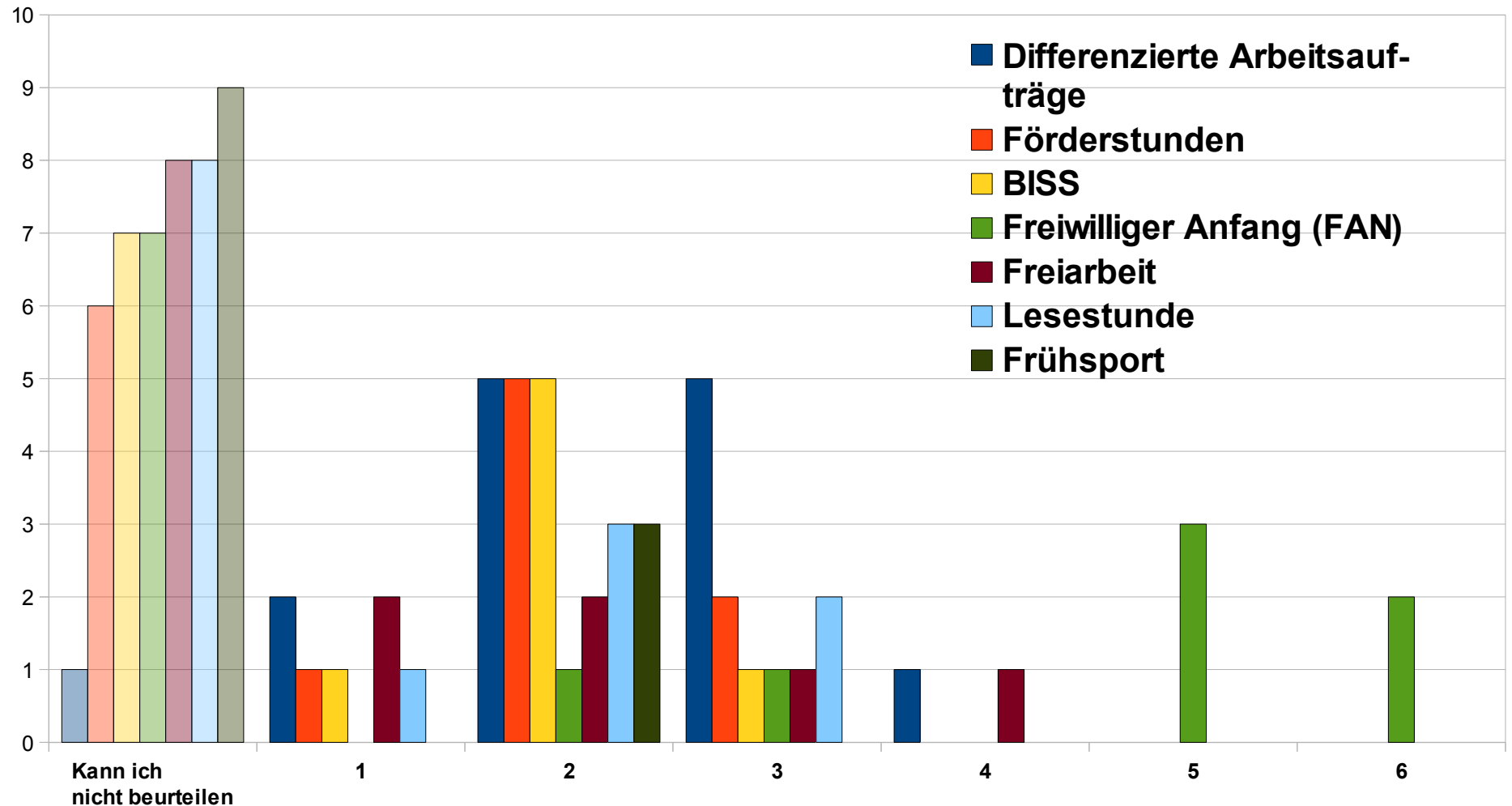
ORGANISATION

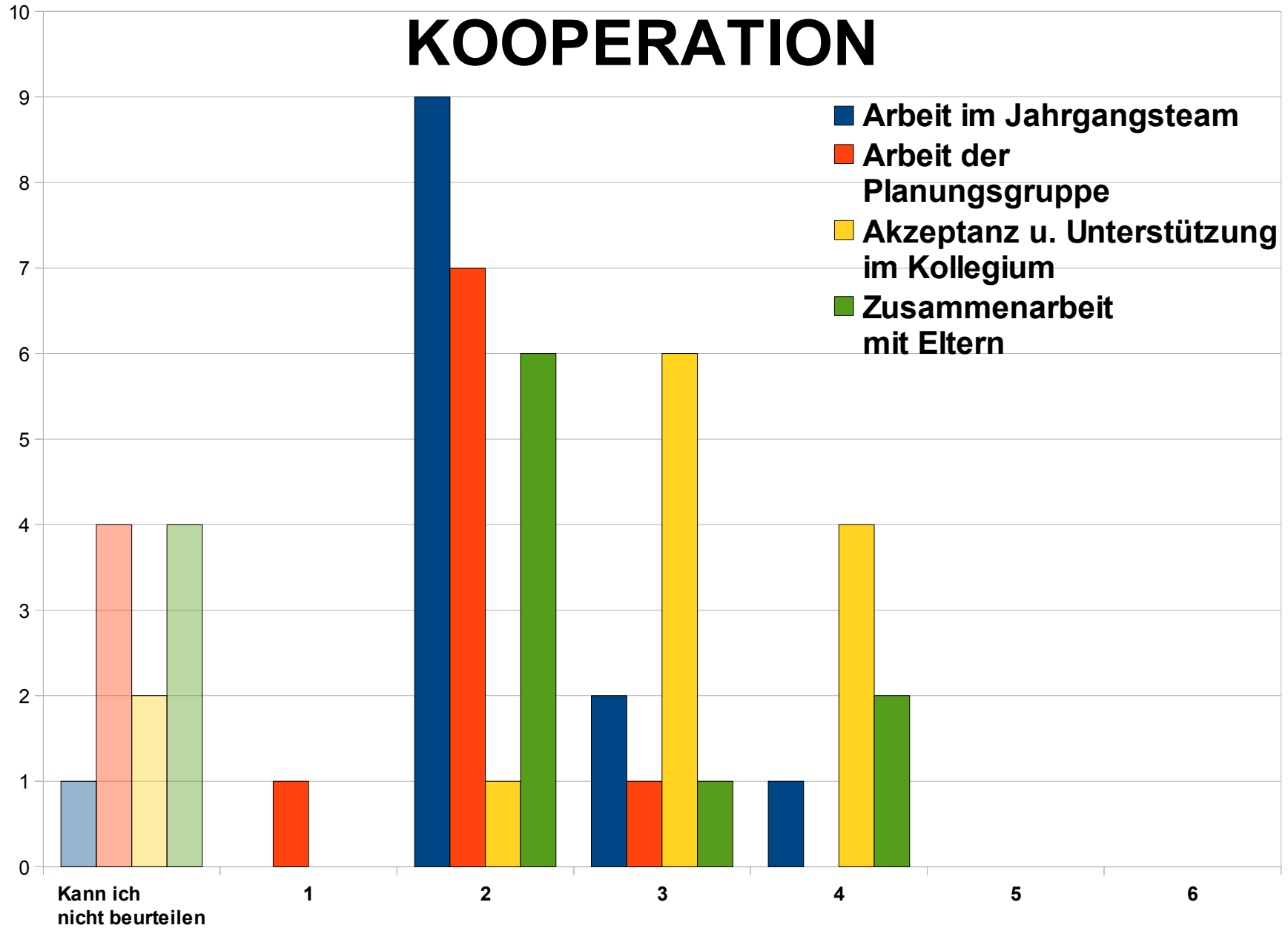


LEISTUNGSBEWERTUNG U. HAUSAUFGABEN



UNTERRICHTSSCHWERPUNKTE





ORGANISATION

Anmerkungen/Hinweise /Tipps zur Weiterarbeit:

Doppelstundenregelung hat ungünstige Auswirkungen auf die anderen Jahrgänge

Mathe: Doppelstunden ungünstig (keine Konzentration, keine Übungseffekte bei nur 2mal wöchentlich)

PCB: Parallelsteckung überflüssig

Sport: Parallelsteckung gut

Werken: nachmittags keine Konzentration (Werken lieber vormittags oder längere Mittagspause)

Nachmittagsunterricht nicht nur im Kreativbereich

UNTERRICHTSSCHWERPUNKTE

Anmerkungen/Hinweise /Tipps zur Weiterarbeit:

Förderstunden: Inhalte müssen besser und rechtzeitig abgestimmt werden

Frühspport sinnvoll (aber findet der bisher überhaupt statt?)

Freiarbeit gut, wenn sinnvolles Material vorhanden

LEISTUNGSBEWERTUNG UND HAUSAUFGABEN

Anmerkungen/Hinweise /Tipps zur Weiterarbeit:

einheitliche Hausaufgabenregelung (vor allem bei 8 Std.)

leistungsschwächere Schüler/innen schneiden zu schlecht bei schriftlichen Arbeiten ab

Förderstunden für alle leistungsschwächeren Schüler/innen

KOOPERATION

Anmerkungen/Hinweise /Tipps zur Weiterarbeit:

festgelegte Termine für die Planung (in Hauptfächern)